



**'S PFALZREBEL**

Ferienwohnung Neustadt-Hambach

---

## Infomappe

---

---

**'s Pfalzrebel**  
Sabine Kupper  
Weinstraße 85  
67434 Neustadt an der Weinstraße

Tel.: +49 (0) 170 2324012  
Mail: [info@pfalzrebel.de](mailto:info@pfalzrebel.de)  
Web: [www.pfalzrebel.de](http://www.pfalzrebel.de)



## Herzlich Willkommen in der Pfalz – und im Pfalzrebel

---

Schön, dass Sie bei uns sind! Wir wünschen Ihnen einen erholsamen und angenehmen Aufenthalt im Pfalzrebel!

Das „Pfalzrebel“ hat übrigens nichts mit einem „Rebellen“ zu tun, sondern mit einer kleinen Rebe, auf Pfälzisch: ä Rewel, ein bisschen hochdeutscher: ein Rebel. 😊

Mit dieser Infomappe möchten wir Ihnen die Wohnungseinrichtung ein wenig näherbringen und Sie über die Möglichkeiten in Neustadt und Umgebung informieren.

Ihre Anregungen und Kommentare zu unserer Ferienwohnung bzw. zur Infomappe sind uns sehr willkommen und werden gerne aufgegriffen. Der Infomappe liegen Gästebewertungsbögen bei, die Sie hierzu gerne nutzen können. Alternativ können Sie uns online Ihr Feedback hinterlassen:



[http://www.pfalzrebel.de/pfalzrebel\\_feedback.html](http://www.pfalzrebel.de/pfalzrebel_feedback.html)

Um Ihren Aufenthalt so angenehm wie möglich zu gestalten, bitten wir Sie, sich bei Problemen und Wünschen an uns zu wenden – wir helfen Ihnen gerne weiter.

Ihre Familie Kupper



## **Inhaltsverzeichnis der Informationsmappe**

<b>Informationen von A bis Z.....</b>	<b>4</b>
<b>Wünsche an Sie als unseren Gast.....</b>	<b>18</b>
<b>Inventarliste .....</b>	<b>19</b>



## Informationen von A bis Z

### *Abfall*

---

Bitte trennen Sie den Abfall nach

- **Altglas** (alle Verpackungen aus Glas wie Wein-, Sekt- und Schnapsflaschen bzw. Gläser von Marmelade, Honig, Sauerkirschen, Pilzen und Senf) (**Box** im Regal im Flur)
- **Papier/Pappe/Kartonagen** (Schreibpapier, Zeitungen, Zeitschriften, Bücher sowie Verpackungen wie Pappschachteln, Kartons oder Packpapier) (**Korb** auf dem Boden unter der Arbeitsplatte bei den Gläsern)
- **Leichtverpackungen** (Verpackungen aus Kunststoff wie Joghurtbecher, Shampoo-Flasche, aus Metall wie Konservendose, Aluminiumfolie oder aus Verbundstoff wie Getränkekarton, Blisterverpackungen von Medikamenten) (Restmüllsack in **grünen Auszug** unter der Spüle)
- **Bioabfall** (alle biologisch abbaubaren Abfälle wie z.B. Obst- und Gemüseschalen, Tee- und Kaffeefilter, Eier- und Nussschalen, Essensreste, nicht mehr verzehrbare Lebensmittel) (Bio- und Restmüll zusammen in **weißen Auszug** unter der Spüle)
- **Restabfall** (alles, was nicht zu den oben genannten Wertstoffen gehört wie z.B. Hygieneartikel (Windeln, Damenbinden, Feuchttücher), medizinische Artikel wie Pflaster, Verbände, Kehrricht, Zigarettenkippen) (Bio- und Restmüll zusammen in **weißen Auszug** unter der Spüle)

Der Abfall wird im Rahmen der Endreinigung final für Sie entsorgt. Das heißt, Sie können den Abfall bei Ihrer Abreise in den dafür vorgesehenen Behältnissen in der Wohnung lassen.

### *Abreise*

---

Nein, Sie müssen und sollen auch nicht gleich wieder abreisen. Dass dieser Punkt hier als erstes gelistet wird, ist dem Alphabet geschuldet.

Am Abreisetag können Sie die Ferienwohnung bis 11:00 Uhr nutzen. Stellen Sie bitte sicher, ...

... dass alle **Fenster** – auch die Dachfenster – geschlossen sind und  
... Ihr **Geschirr** gespült ist.

Lassen Sie die **Schlüssel** dann bitte einfach auf dem Esstisch in der Küche liegen und ziehen die Tür hinter sich zu.



## Alexa

---

Im Wohnzimmer steht Ihnen ein Amazon–Alexa–Lautsprecher zur Verfügung. Über Alexa können Sie via Sprachbefehl z.B.

- **Radio** hören [*Alexa, spiele RADIOSENDER.*]
- **Musik** hören  
[*Alexa, spiele LIEDNAME von KÜNSTLERNAME.*]  
[*Alexa, spiele klassische Musik.*]  
[*Alexa, spiele Jazz.*]  
[*Alexa, stelle einen Sleep Timer in XY Minuten.*]
- **Wecker** stellen [*Alexa, stelle einen Wecker auf XY Uhr.*]
- **Timer** stellen [*Alexa, stelle einen Timer auf XY Minuten.*]
- **Wetterinformationen** abrufen [*Alexa, wie wird das Wetter in STADTNAME?*]
- **Öffnungszeiten** ansagen [*Alexa, wie lange hat NAME DES GESCHÄFTS in Neustadt an der Weinstraße geöffnet?*]
- **Nachrichten** abspielen [*Alexa, was ist in den Nachrichten?*]
- **Wissensanfragen** stellen [*Alexa, wer ist/was ist XY?*]

Allgemeine Alexa–Befehle:

- [*Alexa, lauter.*]
- [*Alexa, leiser.*]
- [*Alexa, aus.*]
- [*Alexa, lösche den Wecker/Timer.*]

Eine umfassende Liste von Alexa–Befehlen finden Sie unter [www.sprachassistenten-news.de/amazon-alexa-liste-all-sprachbefehle/](http://www.sprachassistenten-news.de/amazon-alexa-liste-all-sprachbefehle/)

## Anreise

---

Sie sind schon da, also haben Sie es auch ohne diese Infomappe geschafft ☺

## Apotheke

---

Die nächste Apotheke finden Sie in Laufweite von der Ferienwohnung:

### Maxburg–Apotheke

Hambacher Straße 40  
67434 Neustadt an der Weinstraße  
06321–2122

<http://www.maxburg-apotheke.de>

Apotheken–Notdienst: Jeweils aktuelle Informationen finden Sie unter <http://www.aponet.de> (Suchen Sie nach „67434“.)



## Ärzte

---

### Allgemeinarzt

Dr. med. Dieter Emich  
Weinstraße 105  
67434 Neustadt an der Weinstraße  
06321-32668

Dr. med. Hans-Laurenz Wüst & Florian Wüst  
Weinstraße 199  
67434 Neustadt an der Weinstraße  
06321-35852  
<http://www.pfa-wuest.de>

### Zahnarzt

Dr. Carina Simf-Struschka und Dr. Oliver Struschka  
Weinstraße 115  
67434 Neustadt an der Weinstraße  
06321-32544  
<http://www.zahnarzt-hambach.de>

## Ärztlicher Notdienst

---

Jeweils aktuelle Informationen finden Sie unter <http://www.aerztenetz-neustadt.de>

An Feiertagen und Wochenenden erreichen Sie die Ärztliche Bereitschaftsdienstzentrale im Krankenhaus Hetzelstift unter 06321-19292.

## Ausflugsziele

---

In Neustadt selbst ist der Besuch des **Hambacher Schlosses** natürlich ein Muss. Sehenswert ist aber auch die **Innenstadt** mit ihren alten Fachwerkhäusern sowie dem Elwedritsche-Brunnen ( -> siehe „Elwedritsche“) in der Kellereistraße oder auch dem Otto Dill-Museum.

Alternativ geht es mit dem Segway durch die Weinberge oder mit dem Kuckucksbähnle die Schienen entlang durchs Elmsteiner Tal.

Die **Wolfsburg** gilt als Neustadts Hausburg. Die Burgschänke ist geöffnet, wenn die Fahne gehisst ist.

In der Nähe finden Sie auch den **Hambacher Bergstein** mit einem phantastischen Blick in die Rheinebene. Das Hohe Loog-Haus lockt mit Ausblick und zur Einkehr. Des Weiteren kann die **Burg Spangenberg** in Lambrecht besucht werden. Es gibt dort eine Burgschänke zum Einkehren. Gelegentlich finden dort auch Rittermahle statt. Näheres hierzu finden Sie unter [www.burg-spangenberg.de](http://www.burg-spangenberg.de)

Besuchen Sie auch ein oder mehrere der zahlreichen Weingüter in unmittelbarer Nachbarschaft, oder genießen Sie Ihren Wein in einer Vinothek oder auf einem der



zahlreichen Weinfeste. Den Weinfestkalender gibt es als App (Weinfest+) oder im Internet unter [www.pfalz-weinfeste.de](http://www.pfalz-weinfeste.de).

Lohnenswert ist darüber hinaus ein Ausflug nach **Speyer** oder auch in den **Holiday-Park** nach Haßloch **Kurpfalz-Park** in Wachenheim oder den **Abenteuerpark** in Kandel.

Beachten Sie, dass dies nur eine kleine subjektive Auswahl an Freizeitempfehlungen ist. Es gibt viele weitere Möglichkeiten, das Leben hier zu genießen. Fragen Sie uns, wenn Sie spezielle Wünsche oder Fragen haben.

Tipps für Ihre Freizeitgestaltung finden Sie auch im Internet. Persönlich besonders empfehlenswert finden wir die Tipps und Such- und Filtermöglichkeiten auf [www.outdooractive.com](http://www.outdooractive.com).

### Auskunft

---

Tourist-Information Neustadt an der Weinstraße  
Hetzelpfad 1  
67433 Neustadt an der Weinstraße  
Tel.: 06321-926892  
[touristinfo@neustadt.eu](mailto:touristinfo@neustadt.eu)  
<http://www.neustadt.eu/tourismus>

#### April bis Oktober

Mo – Fr	9.30 Uhr	–	18.00 Uhr
Sa	9.30 Uhr	–	14.00 Uhr
1. + 2. Sonntag im Oktober	9:30 Uhr	–	14.00 Uhr

#### November bis März

Mo – Fr	9.30 Uhr	–	17.00 Uhr
---------	----------	---	-----------

### Bad

---

Den **Haartrockner** finden Sie im Schrank unter dem Waschbecken.  
**Toilettenpapier** befindet sich hinter dem Regal neben der Toilette.  
**Handtücher** stellen wir Ihnen bereit. Sie finden sie im Schrank unter dem Waschbecken.

### Bahnhof

---

Vom Bahnhof in der Neustadt an der Weinstraße gelangen Sie zu Fuß in ca. 20 Minuten (ca. 1,5 km) nach Hambach und ins „Pfalzrebel“. Verlassen Sie hierzu das Gebäude des Hauptbahnhofs nach links in die Bahnhofstraße und biegen am Ende links in die Landauer Straße, dann gleich wieder links in die Schillerstraße ab. Nach ca. 120 m biegen Sie leicht rechts auf den Hambacher Treppenweg ab und gehen geradeaus auf der Maxburgstraße weiter (ca. 550 m). Gehen Sie quasi geradeaus über die Kreuzung bei Dr.-Wirth-Straße weiter in die Weinstraße. Nach ca. 600 m erreichen Sie die Weinstraße 85 und damit das „Pfalzrebel“.



Alternativ können Sie ein Taxi (Taxistand direkt vorm Hauptaussgang des Bahnhofs, Kosten: ca. 8 – 10 EUR) oder den Bus nehmen. Die **Buslinien 500, 501, 502 und 503** bringen Sie zur Haltestelle **Oberhambach**. Von dort sind es gerade noch 2 Minuten zu Fuß zum „Pfalzrebel“. Hierzu gehen Sie die Straße einfach wieder ca. 140 m zurück.

### *Balkon*

---

Genießen Sie die traumhafte Aussicht auf dem Balkon Ihrer Ferienwohnung. Rauchen draußen auf dem Balkon ist erlaubt. Bitte nutzen Sie den hierfür vorgesehenen Aschenbecher (auf dem Balkon gleich links auf dem Boden).

In der Truhe auf dem Balkon finden Sie ein Sonnensegel; Stuhlauflagen sowie eine Tischdecke samt Tischklammern befinden sich unter dem Beistelltisch im Wohnzimmer zwischen Sofa und Balkontür.

### *Bedienungsanleitungen*

---

Für die elektrischen Geräte liegen Bedienungsanleitungen in der zweiten Schublade des Regals im Flur neben der Eingangstür.

### *Bettwäsche/Handtuchwechsel/Zusatzreinigung*

---

Bei Langzeitbuchungen (ab 2 Wochen) bieten wir nach Absprache eine zusätzliche Reinigung Ihrer Ferienwohnung inkl. Bettwäsche- und Handtuchwechsel an.

### *Bücher*

---

Im Wandregal finden Sie eine Auswahl an Büchern zu Ihrer Unterhaltung – auch lokale Literatur – sollte das Wetter mal nicht so gut sein.

### *Busverbindungen*

---

Die nächste Bushaltestelle vom „Pfalzrebel“ aus ist die Haltestelle **Oberhambach** (ca. 2 Minuten zu Fuß). Dort verkehren in regelmäßigen Abständen die **Buslinien**

- **500** (Neustadt Hbf – Maikammer – Edenkoben – Rhodt (Rietburg) – Weyher – Nußdorf – Landau Hbf).
- **501** (Neustadt Hbf – Maikammer – Edenkoben – Landau Hbf).
- **502** (Hambacher Schloss)
- **503** (Neustadt Hbf – Diedesfeld – Maikammer – St. Martin – Kalmit)





Die aktuellen *Aushangfahrpläne* finden Sie unter [https://www.vrn.de/mng/#/XSLT\\_STT\\_REQUEST](https://www.vrn.de/mng/#/XSLT_STT_REQUEST) (Bahnhof/Haltestelle = „Oberhambach“).

Eine spezifische Reiseauskunft erhalten Sie auch unter [www.vrn.de](http://www.vrn.de) > Fahrplan > Auskunft & Buchung.

### *CD-Player*

---

Siehe „Musik“

### *Docking-Station*

---

Siehe „Musik“

### *Dubbeglas*

---

Der Pfälzer Inbegriff des Weinkonsums und der Geselligkeit: ein Halbliterglass mit eingearbeiteten, nach innen gewölbten „Tupfen“, den „Dubbe“. Das Glas liegt nicht nur gut in der Hand, sondern ist auch einfach schön anzusehen.

Die Erfindung des Dubbeglases soll auf Bad Dürkheimer Metzger zurückgehen, welchen die glatten Gläser beim Schlachten immer zu leicht aus der Hand rutschten.

Mittlerweile gibt es auch richtig edle Varianten mit geschliffenen Dubben, eventuell auch mit Aufdruck des Weinguts, der Winzergenossenschaft oder sonstigen Betrieben und Organisationen. Das Dubbeglas gehört zu jeder Gelegenheit, bei der es sich anbietet, einen erfrischenden Pfälzer „Woischorle“ zu sich zu nehmen.  
([www.deutsche-weinstrasse.de](http://www.deutsche-weinstrasse.de))

Dubbegläser finden Sie in der Küche, auch in der kleinen Variante ;-)

### *Einkaufen*

---

Direkt in Neustadt-Hambach gibt es fußläufig alles für den täglichen Bedarf im **Netto City**  
Weinstraße 71  
67434 Neustadt-Hambach

#### **Öffnungszeiten**

Montag	07:00–20:00	Freitag	07:00–20:00
Dienstag	07:00–20:00	Samstag	07:00–20:00
Mittwoch	07:00–20:00	Sonntag	Geschlossen
Donnerstag	07:00–20:00		

Weitere Supermärkte wie REWE, EDEKA, LIDL, PENNY, dm-Drogeriemarkt usw. finden Sie direkt in Neustadt. Empfehlenswert ist auch das Weinstraßenzentrum mit Globus (Lebensmittelmarkt und Baumarkt), MediaMarkt, McDonald's usw. in der Adolf-Kolping-Str. 173–175 in Neustadt.



Besuchen Sie auch die Innenstadt von Neustadt an der Weinstraße. Flanieren Sie entlang der Hauptstraße und dem Marktplatz mit den ältesten Fachwerkhäusern in Rheinland-Pfalz sowie der Kellereistraße, Friedrichstraße und dem Hetzelplatz. Hier finden sie in inhabergeführte Fachgeschäfte und namhafte Filialen.

In den romantischen Seitengassen der Haupteinkaufsstraßen sowie am Marktplatz finden Sie zudem ein großes gastronomisches Angebot von traditionell pfälzischer Küche bis zu ausgefallener Gastroküche. Eine Besonderheit der Neustadter Gastronomielandschaft ist die hohe Dichte an hochwertigen, inhabergeführten Kaffeehäusern und Konditoreien.

### *Elwedritsche*

---

Elwedritsche sind ein Mythos aus der Pfalz. In vielen Erzählungen wird über Sichtungen des vogelähnlichen Fabelwesens berichtet.

Laut der Sage brachen eines Nachts vor vielen hundert Jahren bei einem heftigen Unwetter die Hühner, Gänse und Enten eines kleinen, nahe am Pfälzerwald gelegenen Bauernhofes aus, und in ihrer Panik flüchteten sie in den Wald. Die dort lebenden Elfen und Kobolde vermischten sich dann auf magische Weise mit dem Federvieh, und so entstand das bunte, lustige und geheimnisvolle vogelähnliche Wesen, das heute so bekannt ist.

Die Elwedritsche soll dann im Unterholz und unter Rebstöcken gelebt haben, da ihre zu kurzen Flügel zum Fliegen ungeeignet waren. Leider gibt es nur sehr wenige Abbildungen des Pfälzer Nationalvogels, da er nur nachts unterwegs ist und zudem auch noch als besonders wohlschmeckend gilt. Aus diesem Grund wurden die erbeuteten Exemplare unverzüglich für den Verzehr zubereitet, ohne dass davor ein Passbild angefertigt werden konnte.

[www.chili-das-magazin.de/artikel/ein-mythos-aus-der-pfalz-elwedritsche](http://www.chili-das-magazin.de/artikel/ein-mythos-aus-der-pfalz-elwedritsche)

Nehmen Sie doch an einer der regelmäßig angebotenen Elwedritschen-Jagden teil und überzeugen Sie sich selbst!

Doch wie jagt man Elwedritsche?

Die erste Voraussetzung für die Elwedritsche-Jagd ist eine klare, kalte Vollmondnacht. Vor Jagdbeginn treffen sich die Jäger in einem Wirtshaus, wo sich beraten und getrunken wird. Noch vor Mitternacht muss geklärt werden, wer der Fänger sein wird, denn es gibt immer nur einen einzigen. Alle anderen Jagdteilnehmer handeln als Treiber. Dann zieht der Fänger, bewaffnet mit einem Jutesack, einer Stalllaterne (Lozern) und eventuell einem Schoppen Wein los – zur Tarnung des menschlichen Geruchs. Er stellt sich an einen vorher vereinbarten Ort, während sich die Treiber im weiträumigen Kreis um den Fänger verteilen. Dann jagen sie die Elwedritsche mit lautem Geschrei aus ihren Nestern auf den Fänger zu. Die Treiber ziehen sich anschließend zurück, um den Fänger nicht zu stören. Dieser muss dann versuchen, mit Gurr-Rufen und dem Lozern die Beute in den Sack zu locken. Doch dies benötigt eine Menge Geduld, Geschick und nicht zuviel Wein...

[www.chili-das-magazin.de/artikel/ein-mythos-aus-der-pfalz-elwedritsche](http://www.chili-das-magazin.de/artikel/ein-mythos-aus-der-pfalz-elwedritsche)



## Essen

---

Was schmeckt und was nicht schmeckt ist bekanntlich sehr subjektiv. Daher sei hier nur auf eine Auflistung aktueller Möglichkeiten verwiesen:(tripadvisor, google, etc.).

Flyer zu klassischen Bestellmöglichkeiten direkt aus der Wohnung finden Sie in der ersten Schublade im Regal im Flur. Ansonsten haben Sie auch hier die Möglichkeit, über Lieferando.de, Lieferheld.de und ähnliche Anbieter zu bestellen, sollten Sie die Wohnung nicht mehr verlassen wollen 😊

## Fahrräder

---

Fahrräder und E-Bikes können Sie ausleihen, z.B. Neustadt-Hambach bei <http://ebike-verleih-nw.de> (nur E-Bikes) oder bei <http://www.fahrrad-trimpe.de> (City-, Trekking- und E-Bikes).

## Fernseher

---

Ihre Ferienwohnung verfügt über einen Smart-TV, d.h. Sie können die gängigen Online-TV-Angebote (Amazon Prime, Netflix, Maxdome, etc.) mit Ihrem eigenen Account nutzen. Vergessen Sie nicht, sich vor Ihrer Abreise wieder auszuloggen.

Kostenfreie Online-Angebote ohne Anmeldung (z.B. ARD-Mediathek usw.) können Sie selbstverständlich ebenso entsprechend nutzen.

Der Fernseher ist an einer verstellbaren Halterung angebracht, so dass Sie bequem vom Sofa, aber auch vom Bett aus fernsehen können.

## Frühstück

---

Den nächsten Bäcker befindet sich in Laufweite:  
Bei Netto City (Weinstraße 71) finden Sie einen Bäckerei-Verkaufswagen, wo Sie auch sonntags frische Brötchen erhalten.

Weitere Bäckereien in der Nähe:

### **Café Bäckerei Schloss61**

Hambacher Straße 30  
67434 Neustadt an der Weinstraße

<http://cafe-back-kaffee-schloss61-neustadt.eatbu.com>

### **Öffnungszeiten:**

Samstag	05:00–13:00
Sonntag	07:00–12:00
Montag	05:00–18:00
Dienstag	05:00–18:00
Mittwoch	05:00–18:00

### **Bäckerei Konditorei Stephan**

Weinstraße 261  
67434 Neustadt an der Weinstraße

06321-39740

### **Öffnungszeiten:**

Samstag	06:00–12:30
Sonntag	07:30–11:00
Montag	06:00–12:30
Dienstag	06:00–18:00
Mittwoch	06:00–18:00



Donnerstag 05:00–18:00  
Freitag 05:00–18:00

Donnerstag 06:00–18:00  
Freitag 06:00–18:00

### *Gartenauflagen*

---

Sitzkissen und eine Tischdecke sowie Tischdeckenklammern finden Sie unter dem Beistelltisch im Wohnzimmer neben der Balkontür.

### *Gästefragebogen*

---

Wir würden uns freuen, wenn Sie den Gästefragebogen ausfüllen, der für Sie bereit liegt. Sie helfen uns eventuelle Mängel aufzudecken oder bestätigen unsere Bemühungen.

Alternativ können Sie uns online Ihr Feedback hinterlassen:



[http://www.pfalzrebel.de/pfalzrebel\\_feedback.html](http://www.pfalzrebel.de/pfalzrebel_feedback.html)

### *Geldautomaten*

---

Der nächste Geldautomat (Sparkasse) befindet in der  
Hambacher Str. 37  
67434 Neustadt an der Weinstraße.

### *Getränke*

---

Es steht Ihnen eine kleine Auswahl an Schorle-Weinen sowie Wasser zur Verfügung. Für jede Flasche Wein berechnen wir eine Pauschale von 6,50 EUR, für Wasser 2 EUR. Bitte bedienen Sie sich und hinterlegen das Geld in der dafür bereitgestellten Box.

### *Handtuchwechsel/Bettwäsche/Zusatzreinigung*

---

Bei Langzeitbuchungen (ab 2 Wochen) bieten wir nach Absprache eine zusätzliche Reinigung Ihrer Ferienwohnung inkl. Bettwäsche- und Handtuchwechsel.



### *Kinder*

---

Für kleine Gäste stehen ein voll ausgestattetes Kinderreisebett sowie ein Hochstuhl zur Verfügung. Bitte geben Sie bereits bei der Buchung an, ob Sie die Kinderausstattung benötigen, so dass bereits bei Ihrer Anreise alles bereitsteht.

In der Wohnung finden Sie einige Spiele, Bauklötze und Bücher für die Kinder.

### *Krankenhäuser*

---

**Marienhaus Klinikum Hetzelstift**  
Stiftstr. 11  
67434 Neustadt an der Weinstraße

06321-8590

<http://www.hetzelstift.de>

### *Küche*

---

Die Küche ist ausgestattet mit einem Ceran-Kochfeld, Backofen, Kühlschrank, Toaster, Wasserkocher, Eierkocher, Nespresso-Maschine sowie einem elektrischen Pürrierstab.

Der Inventarliste am Ende dieser Infomappe können Sie den detaillierten Küchenbestand entnehmen. Falls Sie etwas vermissen, wenden Sie sich gerne an uns, um Abhilfe zu schaffen.

Bitte stellen Sie Geschirr nur in gespültem und getrocknetem Zustand in die Schränke zurück.

### *Musik*

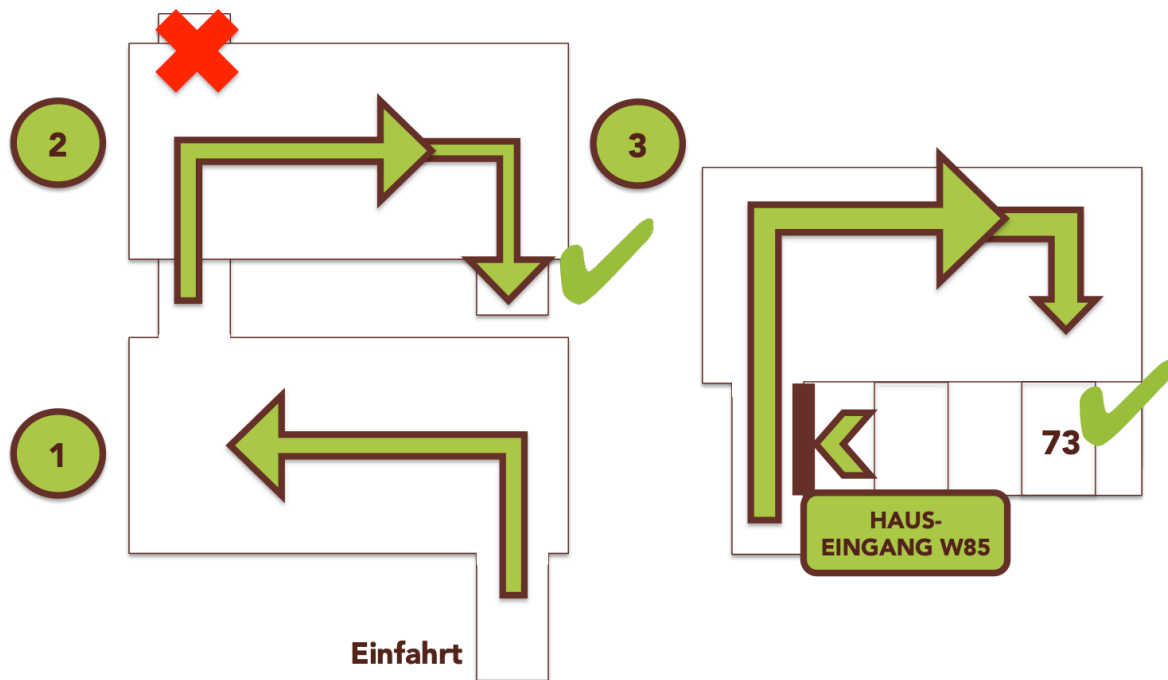
---

Unter dem Fernseher steht Ihnen eine Sony-Musikanlage samt Fernbedienung zur Verfügung, die über Radio, CD-Player, Bluetooth und USB-Anschluss verfügt. Damit können Sie auch Ihr Handy oder iPod anschließen, um so Ihre eigene Musik zu hören.

### *Parkplatz*

---

Für Sie steht ein fester Stellplatz (Platz-Nr. 73) in der Tiefgarage bereit. Von dort gelangen Sie direkt ins Haus (über die Tür zur Weinstraße 85 +++ **HINWEIS:** Tür nur mit dem Schlüssel öffnen und NICHT die Türklinke benutzen! +++ ) und in Ihre Ferienwohnung (ganz oben im Haus links).



### *Persching*

---

Siehe „Schorle“

### *Post*

---

Postfiliale  
Bahnhofstraße 2  
67434 Neustadt an der Weinstraße

**Öffnungszeiten**  
Mo-Fr: 09:00 –18:00  
Sa: 09:00–12:30

### *Radio*

---

Radio steht Ihnen entweder über den Amazon-Alexa-Lautsprecher (-> siehe „Alexa“) im Wohnzimmer zur Verfügung, oder über die Musikanlage im Regal unter dem Fernseher.

### *Rauchen*

---

Unsere Wohnung ist eine **Nichtraucherwohnung**. Bitte rauchen Sie nur draußen. Auf dem **Balkon** steht ein Aschenbecher für Sie bereit. Bei Zuwiderhandlung stellen wir Ihnen die Mehrkosten für eine Spezialreinigung in Rechnung.

### *Rauchmelder*

---

Unsere Ferienwohnung ist mit einem Rauchmelder ausgestattet.



## Reinigung

---

Falls Sie diese mal benötigen: Besen, Kehrblech, Putzlappen und –eimer finden Sie in der Küche im Hochschrank neben dem Kühlschrank.

## Schlafzimmer:

---

Die Betten sind bei Ihrer Ankunft bereits bezogen. Wolldecken (Plaids) und Kissen liegen in der Wohnung für Sie bereit.

## Schlüssel

---

Sie erhalten bei Anreise

- **1 Haustürschlüssel** (grün markiert)
- **1 Wohnungsschlüssel** (braun markiert) und
- **1 Schlüssel für die Tiefgarage** (unmarkiert).

Bitte denken Sie daran, die Schlüssel bei Ihrer Abreise auf dem Esstisch liegen zu lassen.

## Schobbe

---

„Rieslingschorle und Schobbegläser gehören unzertrennlich zur Pfalz. Für echte Pfälzer sind sie mehr als nur Tradition. Schorle und Schobbe sind pures Lebensgefühl. Än Schobbe Schorle in geselliger Runde zu trinken, ist Ausdruck der urtypisch echten Pfälzer Lebensart. [...]

Schobbe ist die Maßeinheit, die für einen richtigen Pfälzer Schorle gilt, und das sind nicht weniger als 0,5 Liter.“ ([www.2-ps.info](http://www.2-ps.info))

## Schorle

---

Das absolute Pfälzer Heiligtum: der Schorle. Richtig! Nicht „die Schorle“, sondern in der Pfalz „der Schorle“, oder „de Schorle“.

Im Pfälzer Dubbeglas (-> siehe „Dubbeglas“) wird er besonders gerne genossen und gehört zu jedem Weinfest, zu jeder Feier und zu jedem Frühschoppen dazu. Als spritzig-leichtes Sommergetränk fügt er sich in jeden Anlass perfekt ein, und das Beste, man kann sich daran nie satt trinken. ([www.deutsche-weinstrasse.de](http://www.deutsche-weinstrasse.de)) ☺

Üblicherweise fällt die Wahl auf einen **Rieslingschorle** oder einen **Weißherbstschorle**.

Schorle gibt es süß (Wein mit Zitronenlimonade) oder sauer (Wein mit kohlesäurehaltigem Mineralwasser), wobei die süße Variante eher nicht getrunken wird.

Man beachte bei der Zubereitung auch das typisch pfälzische Mischverhältnis von 4:1 (4 Einheiten Wein und 1 Einheit Wasser).



„De Schorle“ schmeckt kalt am besten.

Weitere Abwandlungen vom Schorle finden sich im **Persching** (Weißherbst und Fanta) und im Trollschoppen (oder: **Trollschobbe** -> siehe „Trollschobbe“).

### *Sonnensegel*

---

In der Box auf dem Balkon liegt ein Sonnensegel für Sie bereit. Nutzen Sie zum Festmachen einfach die beiden Haken an der Hauswand.

Bitte denken Sie daran, das Sonnensegel abzuhängen, wenn Sie die Wohnung verlassen.

### *Spielesammlung*

---

Sollte mal das Wetter nicht mitspielen, steht Ihnen eine kleine Spielesammlung zur Verfügung. Sie befindet sich im Schrank unter dem Fernseher.

### *Spüle*

---

In dem Schrank unter der Spüle steht ein Abtropfgestell für Sie bereit.

### *Tiefgarage*

---

-> siehe „Parkplatz“

### *Trollschobbe*

---

Ein typisches Pfälzer Getränk, welches allerdings mit Vorsicht zu genießen ist. In einem Schobbeglas (-> siehe „Schobbe“; 0,5 Liter!) bekommen Sie statt der leichten Mischung aus Wein und Wasser eine Mischung aus Wein und Sekt ausgeschenkt.

### *Ventilator*

---

In der warmen Jahreszeit steht ein Ventilator für Sie bereit.

### *Wandern*

---

Im Bücherregal finden Sie das ein oder andere Buch mit Routenvorschlägen für Wanderungen in der näheren Umgebung und auch dem Rest der Pfalz.

### *Wein*

---

-> siehe „Schorle“





### *WLAN*

---

WLAN steht Ihnen kostenfrei zur Verfügung. Die Zugangsdaten finden Sie auf dem Schreibtisch am Fenster.

### *Zusatzreinigung/Bettwäsche/Handtuchwechsel*

---

Bei Langzeitbuchungen (ab 2 Wochen) bieten wir nach Absprache eine zusätzliche Reinigung Ihrer Ferienwohnung inkl. Bettwäsche- und Handtuchwechsel.



## Wünsche an Sie als unseren Gast

Wir möchten, dass Sie sich wohl fühlen! Daher legen Wert darauf, dass die Ferienwohnung immer in einem ordentlichen Zustand ist. Deshalb möchten wir Sie herzlichst bitten, alle Einrichtungsgegenstände so pfleglich zu behandeln, als wären es Ihre eigenen.

Sollte mal etwas kaputt gehen, teilen Sie uns dies bitte mit, damit wir rechtzeitig Ersatz für die nachfolgenden Feriengäste beschaffen können.

Unsere Ferienwohnung ist eine Nichtraucherwohnung. Auf dem Balkon steht ein Aschenbecher für sie bereit, den Sie gerne nutzen dürfen – jedoch bitte nur draußen. Andernfalls müssen wir Ihnen die Mehrkosten für eine Spezialreinigung in Rechnung stellen.

**Vielen Dank für Ihre Mithilfe!**

---



## Inventarliste

### KÜCHE

- Ceran-Kochfeld mit 4 Platten
- Backofen
- Kühlschrank
- 1 Nespresso-Maschine
- 1 Kaffee-/Teezubereiter
- 1 Wasserkocher
- 1 Toaster
- 1 Eierkocher
- 1 Fleischtopf (5l)
- 1 Fleischtopf (3l)
- 1 Gemüsetopf (2,5l)
- 1 Bratentopf (1,5l)
- 1 Stielkassserolle (1,25l)
- 2 mittelgroße Pfannen
- 1 große Pfanne
- 1 kleine Pfanne
- 1 große Auflaufform
- 1 kleine Auflaufform
- 6 große Teller
- 6 kleine Teller
- 6 Schüsseln
- 6 Eierbecher
- 6 Messer
- 6 Gabeln
- 6 Esslöffel
- 6 Kaffeelöffel
- 6 Kuchengabeln
- 6 Kaffeetassen
- 6 Mini-Dubbegläser (0,25l)
- 6+1 Dubbegläser (0,5l)
- 6 Weingläser
- 6 Schnapsgläser
- 2 Holzkochlöffel
- 1 kleiner Pfannenwender
- 1 Nudellöffel
- 1 Schneebesen
- 1 Schöpflöffel
- 1 Pizzaschneider
- 1 Salat-Glasschüssel
- 1 Salatbesteck
- 1 kleiner Sieb
- 1 Nudelsieb
- 1 Messerblock mit 5 verschiedenen Messern
- 1 Nussknacker
- 1 Schneidebrett groß
- 1 Schneidebrett klein
- 1 Knoblauchpresse
- 1 Korkenzieher mit Flaschenöffner
- 1 Messbecher (1l)
- 1 Reibe mit 2 Ausätzen (grob & fein)
- 1 Zitronenpresse
- 6 Tischsets
- 1 Allzweckschere
- 1 Dosenöffner
- 1 Gemüseschäler
- 1 großer Pfannenwender
- 1 Kartoffelstampfer
- 1 Backpinsel
- 1 Eierschneider
- 1 großer Trichter
- 1 kleiner Trichter
- 1 Spätzle-/Kartoffelpresse
- 1 Teigschaber
- 1 Pfefferstreuer
- 1 Suppenschöpflöffel
- 1 Salzstreuer
- 1 Obst-/Brotkorb
- 1 Tablett
- 2 Teigschüsseln
- 1 elektrischer Mixstab mit verschiedenen Aufsätzen (Pürierstab und Schneebesen) und Mixbecher
- 2 Topflappen
- 6 Kork-Glasuntersetzer
- 4 FCK-Schnapsgläser
- 1 Staubsauger mit verschiedenen Aufsätzen
- 1 Kehrbesen
- 1 Handfeger mit Schaufel (Kehrwisch)
- 1 Eimer mit Wischmop

### BAD

- 1 Haartrockner
- 1 Regendusche mit 1 Handbrause
- 1 beleuchteter Badezimmerspiegel



- 1 Kosmetikspiegel mit Vergrößerung
- 1 Mülleimer
- 1 Badhocker
- 1 Kindertoilettensitz

#### WOHN- /SCHLAFZIMMER

- 1 Amazon-Alexa-Lautsprecher (Amazon-Sprachassistentin)
- 1 Steckdosenwürfel mit integrierten USB-Anschlüssen
- 1 49-Zoll-Smart TV mit Netflix, Amazon Prime, ARD-Mediathek, usw. (inkl. Fernbedienung)
- 1 LAN-Anschluss am Schreibtisch für schnelleres Internet beim Arbeiten
- 1 Sony-Musikanlage (inkl. Fernbedienung)
- 1 Ventilator (in der warmen Jahreszeit)

#### KINDERAUSSTATTUNG

- 1 Kinderreisebett
- 1 Hochstuhl
- 1 Kinder-Toilettensitz
- 1 Kinderteller, -tasse, -löffel, -latz, extra Kinderbesteck mit Messer, Gabel und Löffel
- Bauklötze
- Bücher
- Spiele